

## ÍNDICE DE PRECIOS DE LA CONSTRUCCIÓN

(BASE: ABRIL 12 / 2000 = 100.00)  
ENERO DEL 2008

### GENERALIDADES

El INEC desde abril de 1983, mensualmente, calcula los índices de precios de la construcción para lo cual investiga en 14 provincias a productores e importadores de aproximadamente 6.000 artículos que se utilizan en el sector de la construcción.

Los índices de precios de los materiales, equipo y maquinaria de la construcción se aplican en el reajuste de precios para compensar los incrementos de los costos de construcción, impidiendo así, que la obra pública se paralice en el país.

Con el propósito de contar con indicadores sintéticos que reflejen no sólo las variaciones de grupos aislados de artículos, sino la situación general del sector de la construcción, se presenta un índice global de materiales y equipos de la construcción. La serie cronológica de este índice arranca desde abril de 1983 y a partir del 12 de Abril del 2000, según la Ley para la Transformación Económica del Ecuador, en función de la nueva base igual 100.00, correspondiente al lapso 14 de Marzo - 12 de Abril del 2000, y se incluye, además, cifras referentes al Índice de Precios al Consumidor Urbano -IPC - con la finalidad de visualizar con mayor precisión al proceso inflacionario del Ecuador.

Toda la actividad investigativa del INEC para la rama de la construcción tiene su base legal en la Ley de Reajuste de Precios del 30 de marzo de 1983, posteriormente, en la Ley de Contratación Pública, vigente desde el 16 de agosto de 1990.

### ANÁLISIS

La inflación que afecta específicamente a la construcción es similar a la inflación general que afecta al consumo de los hogares urbanos del país.

El Índice de Precios de Materiales, Equipo y Maquinaria de la Construcción IPCO al 31 de Enero es de 195,82 puntos. Con ello, la variación porcentual del IPCO en lo que va del año llegó al 1,49% en tanto que el IPC en el mes de referencia alcanzó 111,22 puntos y la variación porcentual en lo que va del año llegó al 1,14%.

Si se comparan los actuales Índices Generales IPCO e IPC con los del mes anterior (192,94 y 109,97 puntos respectivamente), la variación mensual del IPCO en términos relativos es de 1,49, y la de IPC de 1,14% en su orden.

Así mismo, si se comparan los actuales Índices Generales del IPCO y del IPC con los de Enero del 2007 (185,98 y 106,75) puntos respectivamente, la variación en los últimos doce meses en términos relativos es de 5,29% y 4,19% en su orden.

## ÍNDICES DE PRECIOS Y VARIACIONES PORCENTUALES MENSUALES Y EN LOS ÚLTIMOS DOCE MESES DE MATERIALES, EQUIPO Y MAQUINARIA DE LA CONSTRUCCIÓN (BASE DEL IPCO: ABRIL 12/ 2000 = 100,00)

ENERO DEL 2008

NIVEL NACIONAL

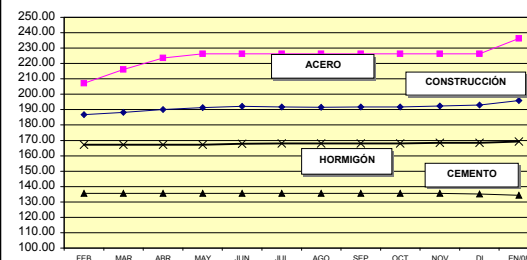
No. de orden	DENOMINACIÓN	ÍNDICES			VARIACIONES PORCENTUALES	
		ENE/07	DIC/07	ENE/08	ENE/08 DIC/07	ENE/08 ENE/07
	ÍNDICE GENERAL	185.98	192.94	195.82	1.49	5.29
1	Acero en barras	202.01	226.32	236.29	4.41	16.97
2	Acero estructural para puentes	238.87	261.45	273.09	4.45	14.33
3	Alambres y cables para Inst. Elect.	187.60	183.42	183.42	0.00	-2.23
4	Cemento Portland tipo I	135.60	135.13	134.27	-0.64	-0.98
5	Combustibles (0)	533.03	*	*	-	-
6	Equipo y Maq. de construcción vial	114.28	117.49	117.49	0.00	2.81
7	Grupos electrógenos	113.77	117.33	117.27	-0.05	3.08
8	Hormigón premezclado	166.87	168.40	169.24	0.50	1.42
9	Láminas y planchas Galv., Preprint.	161.62	170.13	171.01	0.52	5.81
10	Pinturas al látex	145.22	149.49	149.49	0.00	2.94
11	Placas Comp. de fibro cemento	129.04	147.78	161.31	9.16	25.01
12	Prod. Metál. Estruct. electrosoldados	174.86	216.08	221.34	2.43	26.58
13	Prod. Quím. hormigón y morteros	167.37	184.34	184.34	0.00	10.14
14	Repuestos maquinaria de Const.	113.56	118.86	118.19	-0.56	4.08
15	Tableros contrachapados	179.05	196.98	214.65	8.97	19.88
16	Tableros de control, distribución	111.63	114.04	114.04	0.00	2.16
17	Tubos de acero negro y Galv.	251.63	241.91	251.73	4.06	0.04
18	Tubos de cobre	286.38	275.37	275.37	0.00	-3.84
19	Tubos de uPVC presión	120.62	118.14	118.14	0.00	-2.06
20	Vehículos para transporte liviano	118.47	117.21	117.76	0.47	-0.60
21	Vidrio plano (I)	98.37	102.56	101.97	-0.58	3.66

\* Serie suspendida por recomendación de la Contraloría General del Estado  
los índices se publicarán en boletín No. 094, ANEXO 5, pág 39

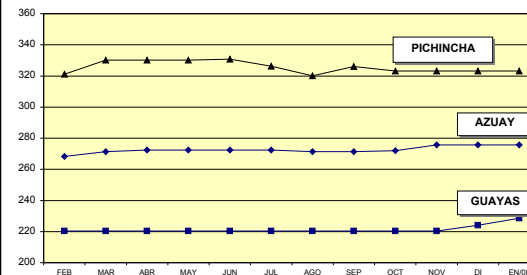
NIVEL PROVINCIAL

No. de orden	DENOMINACIÓN	ÍNDICES			VARIACIONES PORCENTUALES	
		ENE/07	DIC/07	ENE/08	ENE/08 DIC/07	ENE/08 ENE/07
AZUAY						
1	Bloques de hormigón	208.81	209.72	209.94	0.10	0.54
2	Materiales pétreos	268.27	275.65	275.65	0.00	2.75
3	Tubos de hormigón simple	221.77	225.25	225.25	0.00	1.57
GUAYAS						
4	Bloques de hormigón	191.51	189.72	189.72	0.00	-0.93
5	Materiales pétreos	219.72	224.10	228.66	2.03	4.07
6	Tubos de hormigón simple	201.47	206.93	206.93	0.00	2.71
7	Tubos de hormigón armado	184.55	198.00	198.00	0.00	7.29
PICHINCHA						
8	Bloques de hormigón	244.79	247.58	248.88	0.53	1.67
9	Materiales pétreos	320.81	323.21	323.21	0.00	0.75
10	Tubos de hormigón simple	195.29	196.95	202.77	2.96	3.83
11	Tubos de hormigón armado	196.19	198.65	203.32	2.35	3.63

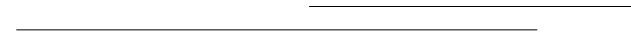
### ACERO, CEMENTO, HORMIGÓN PREMEZCLADO Y CONSTRUCCIÓN Base Abril/12 2000 = 100,00



### MATERIALES PÉTREOS Base Abril/12 2000 = 100,00



0.4015831

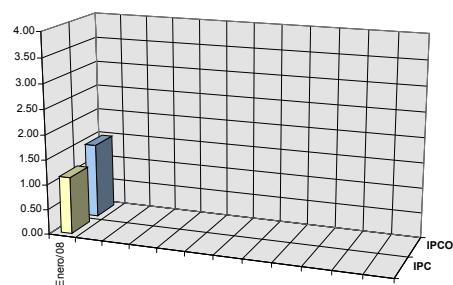


VARIACIONES PORCENTUALES MENSUAL, EN LOS ÚLTIMOS  
DOCE MESES Y EN LO QUE VA DEL AÑO  
IPCO E IPC EN EL 2007

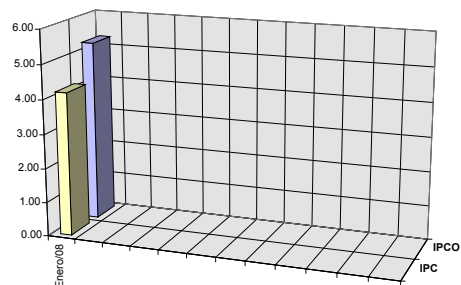
(BASE IPCO : ABRIL/12 2000 = 100,00)  
(BASE IPC : 2004 = 100,00)

MES	MENSUAL		EN LOS ÚLTIMOS DOCE MESES		EN LO QUE VA DEL AÑO	
	IPCO	IPC	IPCO	IPC	IPCO	IPC
Enero/08	1.49	1.14	5.29	4.19	1.49	1.14

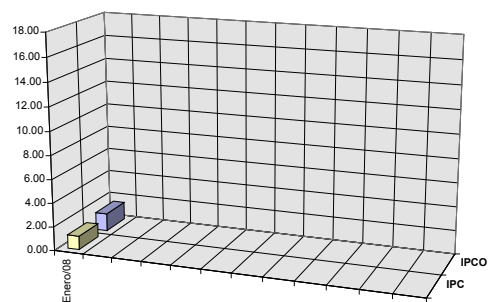
VARIACIÓN PORCENTUAL  
MENSUAL  
DEL IPCO E IPC



VARIACIÓN PORCENTUAL  
EN LOS ÚLTIMOS DOCE MESES  
DEL IPCO E IPC



VARIACIÓN PORCENTUAL  
EN LO QUE VA DEL AÑO  
DEL IPCO E IPC



IPCO

ÍNDICE DE PRECIOS DE LA CONSTRUCCIÓN  
TRÍPTICO MENSUAL DE ÍNDICES Y VARIACIONES  
No. 094 ENERO - 2008  
Quito - Ecuador

\_\_\_\_\_